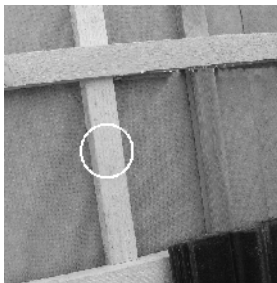


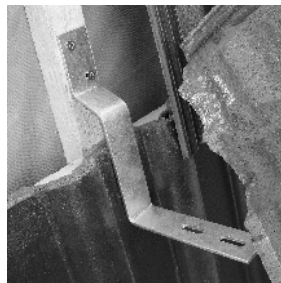
Wspornik łąwy kominiarskiej dachówkowej.

Montaż wspornika stopnia/łąwy kominiarskiej na dachówce zakładkowej.

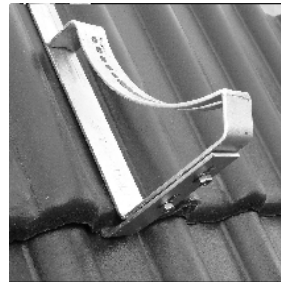
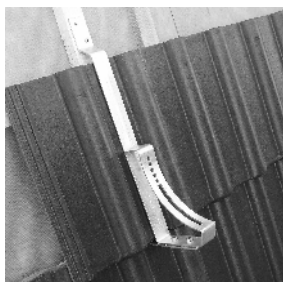
Montaż wspornika stopnia kominiarskiego i wspornika łąwy kominiarskiej przebiega analogicznie. W przypadku, kiedy nie ma możliwości przykręcenia wspornika do krokwi, zalecamy montaż wspornika na dodatkowej kontrłacie montowanej tak jak na zdjęciu poniżej, czyli pod łątami równoległe do krokwi. Wymiary dodatkowej kontrłaty nie powinny być mniejsze niż 4,0 x 5,0 cm.



Podpórkę wspornika przykręcamy do krokwi/dodatkowej kontrłaty za pomocą 2 wkrętów do drewna $\varnothing 6$. Aby dachówka przykrywająca podpórkę wspornika nie odstawiała, należy wyciąć w niej dolny zamek na szerokość podstawy wspornika łąwy (minimum 5 cm).



Podobnie mocujemy sam wspornik, po czym skręcamy elementy dołączonymi w komplecie śrubami.



Ostatnią czynnością jest montaż stopnia kominarskiego. Poprawnie zamocowany stopień kominarski nie może mieć odchylenia od poziomu większego niż $\pm 3^\circ$. Stopień przykręca się dwiema śrubami (w zestawie) tak, aby co najmniej jedna śruba znajdowała się w „otworze pojedynczym”. Należy zwrócić uwagę, aby rozstaw między śrubami był jak największy.



Układając kolejny rząd dachówek, w dachówce bezpośrednio stykającej się z górną częścią wspornika należy wyciąć dolny zamek dachówki na szerokość ok. 5cm. Prosimy pamiętać, że tylko dokładne wykonanie omówionych czynności zapewni prawidłowy montaż elementu oraz zapewni uzyskanie prawidłowego efektu wizualnego.