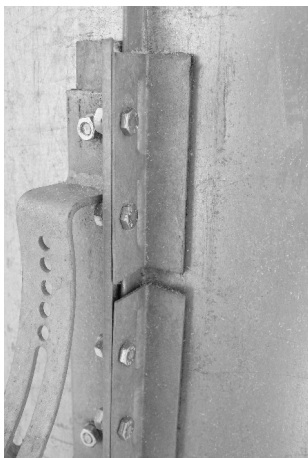


## **Montaż wsporników ław i stopni kominarskich.**

### **Wspornik ławy uniwersalny.**

Ze względu na przeznaczenie wspornika ławy uniwersalnego jego montaż sprowadza się do przykręcenia go do połaci dachu przez pokrycie np. blachę płaską i trapezowaną, gont, itp. Szczególnie ważnym problemem jest tu uszczelnienie pokrycia w obrębie wykonanych w dachu otworów. Do tego celu stosuje się silikon dekarski lub podobny odporny na promieniowanie UV i zmienne warunki atmosferyczne. Aby można było pewnie stąpać po ławach/stopniach kominarskich należy zadbać również o odpowiednie śruby do montażu wsporników. Zaleca się stosować śruby kręczone do drewna  $\varnothing 8\text{mm}$  ocynkowane.

Wspornik ławy kominarskiej uniwersalny można stosować również na dachu pokrytym blachą zaklepaną na rąbek stojący.



Mocowany wspornik ławy uniwersalny należy skręcić z uchwytem rąbka przed zamontowaniem na dachu. Po przykręceniu uchwyty do dachu nie ma możliwości przykręcenia wspornika.

Prosimy pamiętać, że tylko dokładne wykonanie omówionych czynności zapewni prawidłowy montaż elementu oraz zapewni uzyskanie prawidłowego efektu wizualnego.