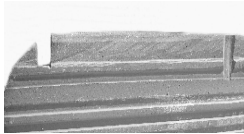


## **Wspornik płotka karpiówka.**

Dachówkę typu karpiówka można montować na dwa sposoby ze względu na rozstaw łąt, w łuskę i w koronkę. Dachówki, na których będzie montowany wspornik wymagają szlifowania. Na rysunkach dachówki, które muszą być szlifowane mają ciemniejszy kolor. Pozostałe dachówki nie wymagają żadnych modyfikacji z tytułu montażu wsporników. Do przykręcania wsporników należy stosować ocynkowane wkręty do drewna  $\varnothing 6$ .

### **Wspornik płotka karpiówka na dachówce ułożonej w łuskę.**

Montaż wsporników płotka jest zbliżony wykonawczo do montażu wspornika ławy na karpiówce. Wsporniki płotka karpiówki montujemy na tych samych łątach co dachówki. Aby zamontować jeden wspornik płotka należy uprzednio przygotować dwie dachówki (prawą i lewą) jak na rysunku poniżej.



Dopuszcza się montaż wspornika tylko i wyłącznie na środku dachówki, na której się opiera. W przeciwnym razie nie ma możliwości wykonania prawidłowego jego montażu. Kolejne etapy układania dachu w łuskę ze wspornikami przedstawiają rysunki.

